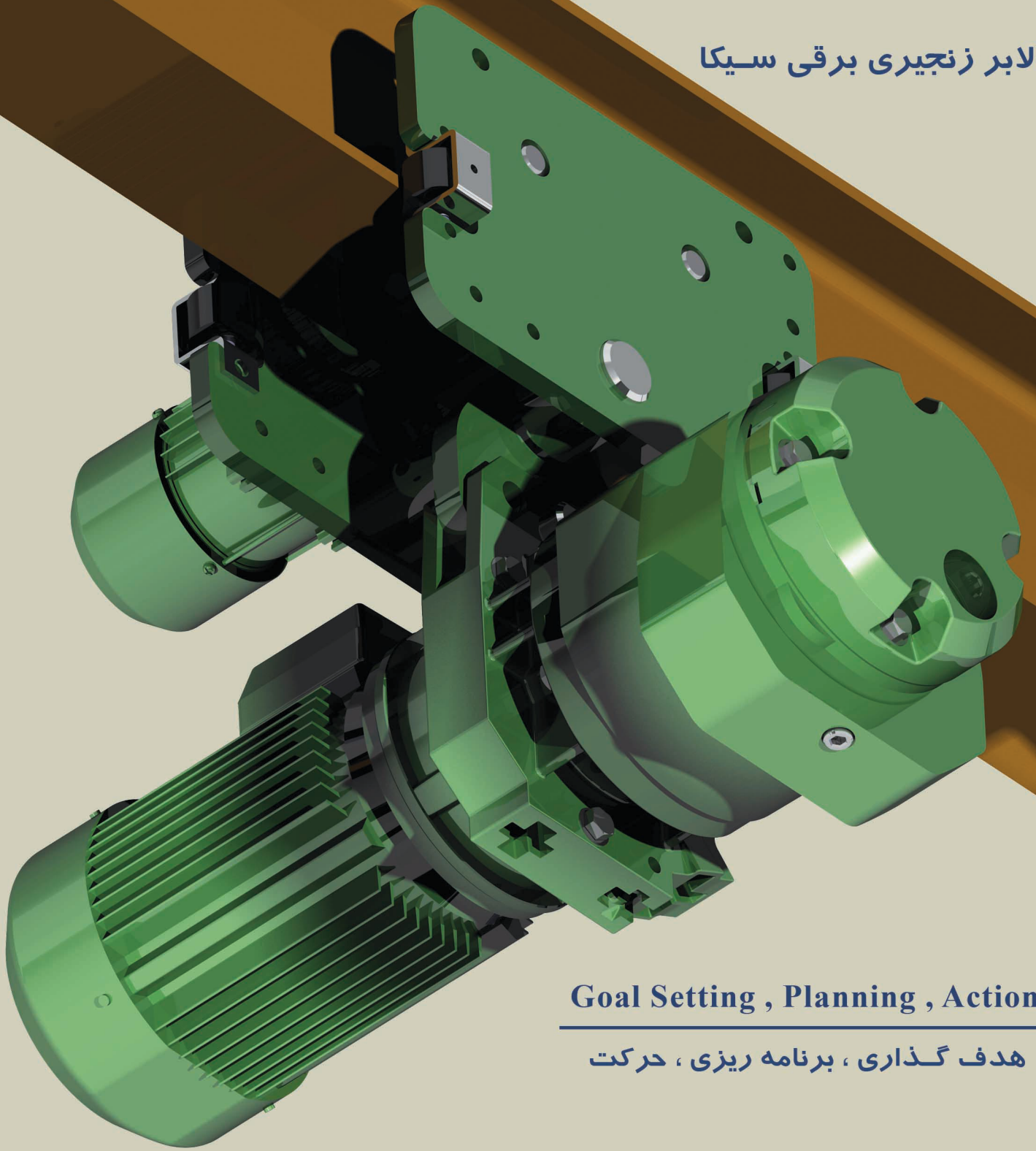


بالابر زنجیری برقی سیکا



Goal Setting , Planning , Action

هدف گذاری ، برنامه ریزی ، حرکت



شرکت فنی مهندسی سیکا، سازنده بالابر زنجیری برقی تمام ایرانی



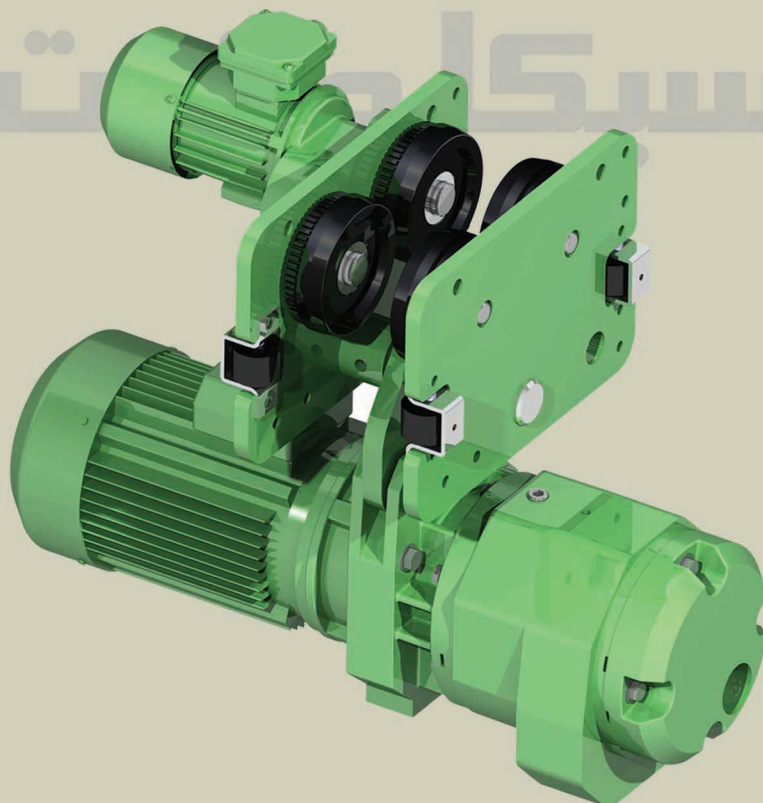
طرح SEW آلمان

درباره شرکت فنی مهندسی سیکا صنعت :

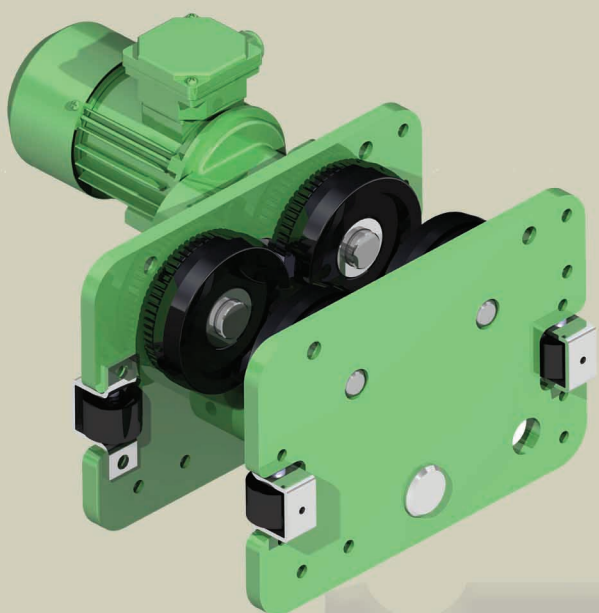
شرکت مهندسی سیکا صنعت پیشرو تولید کننده انواع تجهیزات جابجایی مواد و تجهیزات خاص به عنوان اولین تولید کننده بالابر و جرثقیل زنجیری برقی تمام ایرانی از برند SEW آلمان، فعالیت خود را از سال ۱۳۹۰ آغاز نموده و در سال ۱۳۹۷ با هدف ارتقا و آرایه دانش فنی و بهبود کیفیت در جهت جلب رضایت مشتریان در اداره ثبت شرکت های تهران به شماره ۵۳۲۴۶۲ ثبت گردید. این شرکت با اتکا به دانش فنی تیمی خبره و برخورداری از هوش و خرد جمعی نخبگان و تحصیل کردگان مفتخر به همکاری با صنایع مختلف کشور در جهت تامین تجهیزات جابجایی آنها بوده و اینک در اقدامی متمایز با دیگر رقبا پا به عرصه تولید محصول دانش بنیان نهاده است و توانسته محصول ایرانی خود را با مشخصات ذیل به صنعت گران عرضه نماید.

آنچه تاکنون به اثبات رسیده است اینست که بهترین ها می مانند. ما نیز بر این باوریم که تمایزات شرکت فنی مهندسی سیکا و رضایت حداکثری مشتریان خود دلیلی قاطع برای مانایی نام سیکا صنعت بوده و به زودی ضمن فتح بازار های داخلی، برند و تولیدات ایرانی را به جهان بشناسانیم.

مشخصات فنی	
ظرفیت مجاز	۱ تن ، الی ، ۱۰ تن
ولتاژ	۳۸۰ ولت - ۵۰ هرتز
ولتاژ کنترل	۲۲۰ ولت - ۵۰ هرتز
گروه کاری	ED 40% - FEM 3M
درجه عایق بندی موتور	F
درجه محافظت	IP55
محدوده دمای کاری	۲۰- تا +۸۰ سانتی گراد
محدوده رطوبت کاری	85% RH



مزیت های بالابر سیکا :



- ۱- مجهز به اینورتر انحصاری مخصوص بالابر سیکا
- ۲- مجهز به ریموت کنترل از راه دور ۶ دکمه دو سرعته
- ۳- مجهز به کلاچ ایمنی عملکرد بالابر (قابل تنظیم)
- ۴- مجهز به ترولی برقی مستحکم و قابل اطمینان
- ۵- دارای گزارش آزمایشگاه جهت تست کشش زنجیر بالابر
- ۶- دارای یک سال ضمانت بی قید و شرط

مشخصات فنی و تیپ بندی بالابر سیکا :

CK Chain Hoist Specifications

Fig.	Model	Capacity	Hoisting motor (Inverter)		Traversing motor (Inverter)		Load Chain (mm×Falls)
			Power (kw)	Speed (kw)	Power (kw)	Speed (kw)	
			50 Hz	50 Hz	50 Hz	50 Hz	
A	CK/AF-TI 1000	1000 Kg	1.5 Kw	0.5 – 4 m/min	0.37 Kw	0.5 – 15 m/min	Ø 8-1
	CK/AF-TI 2000	2000 Kg	2.2 Kw	0.5 – 4 m/min	0.37 Kw	0.5 – 15 m/min	Ø 8-2
	CK/AF-TI 3000	3000 Kg	3 Kw	0.5 – 4 m/min	0.37 Kw	0.5 – 15 m/min	Ø 9-2
B	CK/BF-TI 5000	5000 Kg	4 Kw	0.5 – 4 m/min	0.55 Kw	0.5 – 13 m/min	Ø 9-2
	CK/BF-TI 7500	7500 Kg	4 Kw	0.5 – 3 m/min	0.55 Kw	0.5 – 13 m/min	Ø 11-2
	CK/BF-TI 10000	10000 Kg	5.5 Kw	0.5 – 3 m/min	0.55 Kw	0.5 – 13 m/min	Ø 11-2

